

NACEN



SAFE GUIDER

SG-140

순정형 후방 카메라

SAFE GUIDER

세이프 가이드

SG-140

1. 제 품 소 개
2. 제 품 사 진
3. 후방 카메라의 필요성
4. 제 품 설 명
 - 4-1. 제품의 구성 및 사양
 - 4-2. 제품 설치 사진
 - 4-3. 제품 설치 방법
5. 제 품 비 교
6. 후방카메라 자동전환지원 네비게이션
7. 고 객 지 원

1. 제품 소개

최신 고급승용차만의 옵션인 후방카메라를 당신도 경험 할 수 있습니다.

흔히 운전자는 차량에 부착된 백미러나 사이드미러로 차량 뒤편을 모두 볼 수 있다고 생각하기 쉽습니다.

하지만 경우에 따라서는 얼마든지 사람이나 물체가 보이지 않을 사각이 생길 수 있습니다.

그런데도 많은 운전자들은 자신의 눈에 사물이 보이지 않으면 없는것으로 판단하여 급하게 후진을 하기 때문에 각종 사고가 발생합니다.

사람의 시야각은 140도~160도 입니다.

후방카메라 SG-140의 시야각은 140도로 시중 판매되는 후방카메라들에 비해 50도가 더 넓어 사람이 직접보는 시야각과 동일합니다.

SG-140은 후진사고로 부터 당신의 자동차와 타인의 안전을 지켜드립니다.

SG-140은 최신기술로 개발되어 후방 카메라의 핵심 기술이라 할 수 있는

AUTO ELECTRONIC SHUTTER (AES)

AUTO GAIN CONTROL (AGC)

AUTO WHITE BALANCE (AWB)

기능이 동작합니다.

또한, 고가의 장비에 들어가는 **IMAGE ENHANCER (해상력 증가회로)**를

내장하여 보다 선명한 화질로 시야를 확보 할 수 있습니다.

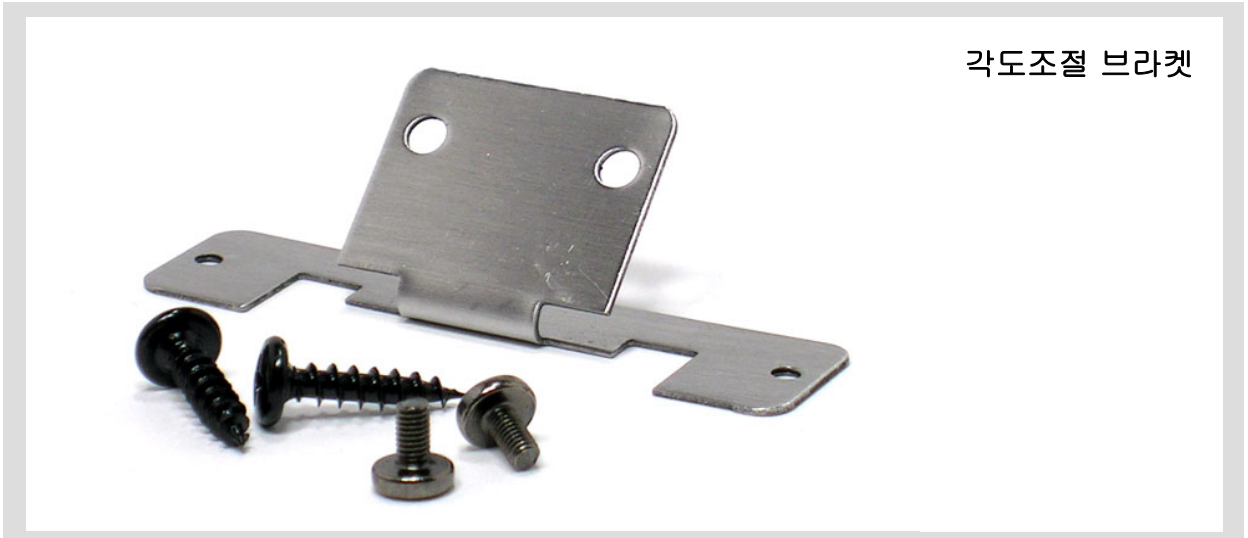
2. 제품 사진



2. 제품 사진



각도조절 브라켓



연결 케이블



3. 후방카메라의 필요성

운전자가 백미러를 통해 보는 사물의 거리는 직접 눈으로 보는 거리보다 멀기 때문에 자주 뒤를 돌아 보는 분들이 많습니다.

그러나 뒤를 돌아봐도 후방거리에 대한 정확한 판단이 어렵습니다.

그 이유는 차 안에서 뒤를 볼 경우 운전자와 차량 뒷부분과의 거리, 차량 뒷부분과 사물과의 거리가 합산되기 때문입니다.

후방카메라는 차량 뒷부분에서 사물을 직접 보기 때문에 거리를 정확하게 판단할 수 있습니다.

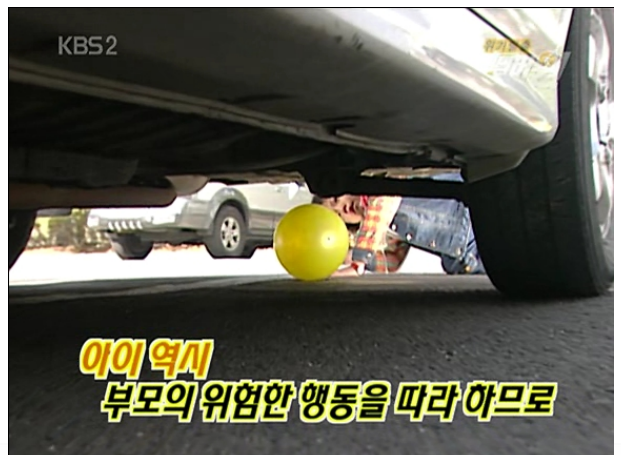


3. 후방카메라의 필요성

후방카메라 SG-140은 눈이나 비, 성애, 안개 등 악천후 때나 주·정차시 뒤쪽 장애물과 정확한 안전거리를 확인 할 수 있게 해줍니다.

사람이 많은 공공장소나 복잡한 지하주차장 ,어린이가 많은 아파트단지 등에서 안전하고 편리하게 후진을 할 수 있게 도와줍니다.

특히 후진에 자신이 없는 운전자나 초보운전자, 신차를 구입한 운전자들이 후진사고로 인한 인명사고나 경제적인 손실을 예방 할 수 있도록 합니다.



밝은곳에서의 동작사진

직접 고개를 돌려 바라본 후방



백미러를 통해 바라본 후방



후방카메라를 통해 본 후방

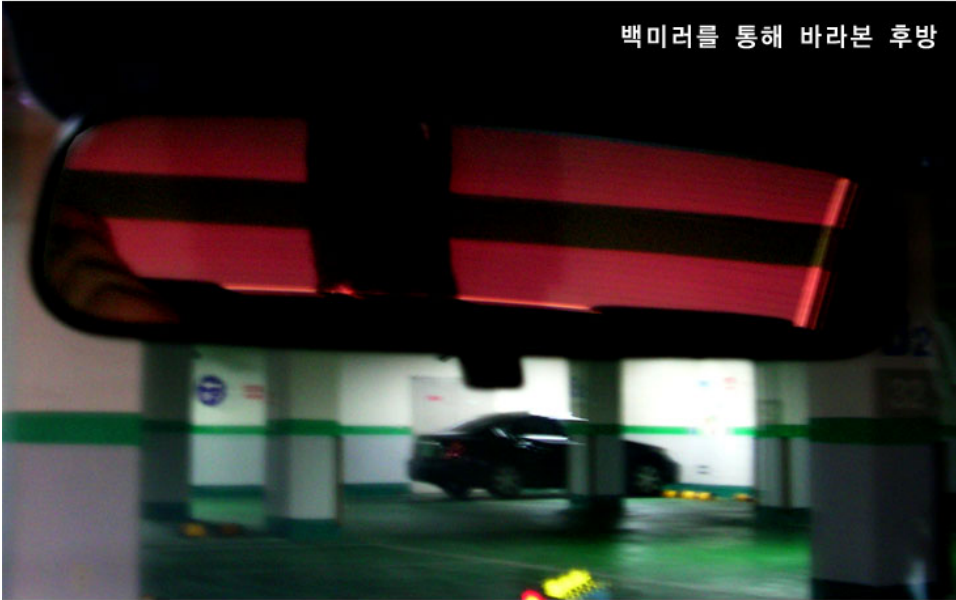


140도의 넓은 시야각과 선명한 화질의 후방화면을 볼 수 있습니다.

야간 및 어두운곳에서의 동작사진



직접 고개를 돌려 바라본 후방



백미러를 통해 바라본 후방



후방카메라를 통해 본 후방

어두운곳에서도 약한 불빛만으로도 밝게 볼 수 있도록 자동적으로 조도를 조절합니다.
 후진등만으로 어두운 지하주차장 및 기타 장소에서도 밝고 넓은 후방화면을 보실 수 있습니다.
 검정색 섬유를 하얗게 보이게 하여 어두운 색상의 옷을 입은 사람을 볼 수 있게 합니다.
 (일부 특정 섬유 및 비섬유 제외)

4. 제품 설명서

4-1. 제품의 구성 및 사양

SG-140 구성품



- | |
|--------------------|
| 1. SG-140 본체 |
| 2. 설치 설명서 |
| 3. 후방카메라 각도 조절 브라켓 |
| 4. 후방카메라 연결 케이블 |
| 5. A/V 연장 케이블 |

SG-140 사양

이미지 센서	OV 1/3-inch color CMOS
화소	510(H) x 492(V)PIX
해상도	380 TV lines
야간 최소 동작 밝기	1.0 lux/F2.0
렌즈	2.9mm
TV system	PAL/NTSC
비디오 OUT-PUT	1.0Vpp composite video at 75 ohms
동작온도	-20~50
사용전원	DC 12V, 40mA~60mA

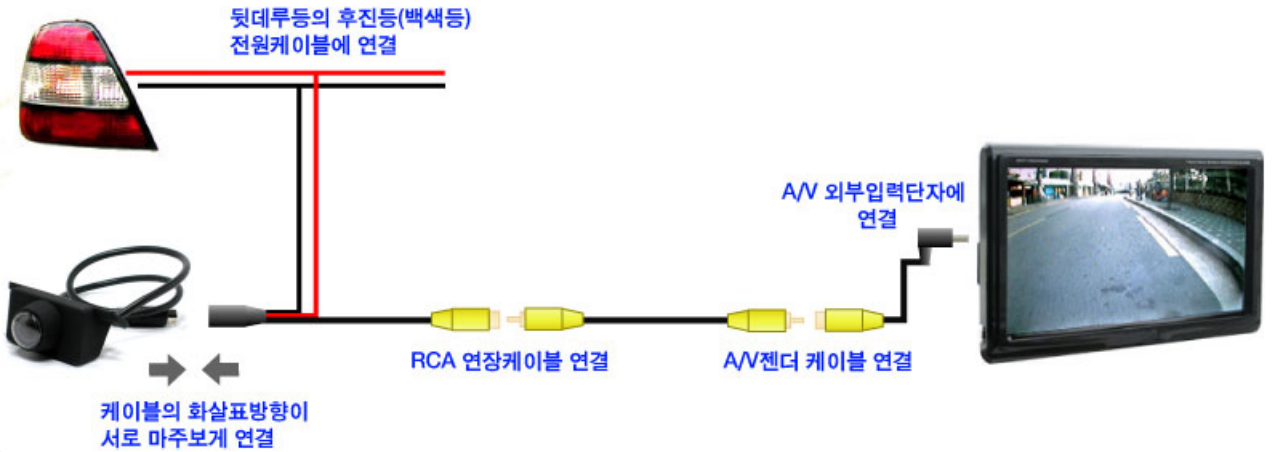
4. 제품 설명서

4-2. 제품 설치 사진



4. 제품 설명서

4-3. 제품 설치 방법



1. 차량의 후면에 후방카메라를 설치할 곳을 선정한다.
(트렁크 가니쉬 및 번호판 조명등 옆 등)
2. 카메라 부착후 케이블을 트렁크 안쪽으로 넣을곳(구멍)을 확보한다.
3. 그림과 같이 화살표방향에 맞춰 케이블을 연결한다.
4. 후진등의 전원케이블에서 (+)를 연결하고 (-)는 차체 또는 (-)케이블에 연결한다.
5. RCA 영상선은 RCA연장케이블에 연결한다.
6. RCA 연장케이블 LCD모니터(네비게이션)가 있는곳까지 배선을 잘 정리 하면서 끌어온다.
7. A/V외부입력이 RCA로 지원되는 LCD모니터는 직접 연결하며 스테레오 잭으로 되어있는 LCD모니터는 이어폰잭 변환 젠더케이블을 사용하여 연결한다.

※ 후진기어 변경시 후진등(백색등)에 전원이 공급되어 점등되고 동시에 후방카메라에 전원이 공급되어 카메라가 동작된다.
카메라는 후방영상을 RCA케이블을 통해 LCD모니터(네비게이션)로 보냄.

1. LCD모니터(네비게이션) A 타입: 입력영상을 감지하여 자동적으로 외부입력모드로 변경하여 후방영상을 디스플레이한다.
2. LCD모니터(네비게이션) B 타입: 후진등 신호선의 신호를 감지하여 자동적으로 외부입력모드로 변경하여 후방영상을 디스플레이한다.

(단, 자동전환기능이 없는 LCD모니터(네비게이션) 제품은 수동으로 화면전환을 해야함.)

※ SG-ATC1 후방카메라 자동전환기 사용 가능

5. 제품 비교



구분	SG-140	저가매립형	순정
가격	₩79,000	₩52,000	₩320,000
설치방식	부착고정식	차체매립형	부착고정식
시야각	140도	92도	130도
화소	510 x 492 (px)	510 x 492 (px)	512 x 492 (px)
방수여부	방수	방수	방수
이미지센서	Color CMOS	Color CMOS	CCD
제품사이즈	50 x 30 x 45(mm)	31.5 x 42 (mm)	
중량	150g		
디자인	순정형	원통 매립형	순정
해상도	380 TV Line	380 TV Line	380 TV Line
전원	DC 12V, 40mA~60mA	DC 12V, 150mA	DC 12V, 60mA
야간모드	Auto White Balance	적외선LED	Auto White Balance
야간 최소 동작 밝기	1.0 lux / F2.0		1.5 lux / F1.2
동작온도	-20도 ~ 50도	-20도 ~ 50도	-20도 ~ 60도
기타	차체 외관손상 없음	차체 매립시 홀쏘드릴작업으로 28mm의 구멍을 내야함	차체 외관손상 없음

6. 후방카메라 자동전환지원 네비게이션

업 체 명	제 품 명	자동전환 지원여부
맥스틱	MDN-650DMB	○
캠테크	HDT-8800ND	○
테크노전자(주)	캠 Carm-710	○
카맨파크	CPC-3200	○
하이온	HN-2700T	○
	HN-2300T	○
	HN-3300T	○
비타스	DXM-760	○
	DM-720CL(매립형)	○
빌립	N.70	○
자이닉스	CX-220	○
교원	N2	○
오드아이	N700D	○
엑스핀	RX-650	○
런컴	올포원 RND-7000	○
현대테크노	HDT-8800ND	○
캘리버	네비로드 KM-4000	○

네비게이션을 이용하시는 고객님께!

요즘 네비게이션이 후방 카메라를 지원하는 제품이 많이 출시 되고 있습니다.

위의 표는 같이 후방카메라 자동전환 기능이 지원되는 네비게이션 목록입니다

목록 외의 많은 네비게이션들도 후방카메라가 지원되므로 이용하시는 네비게이션의 제조사에 문의 하시기 바랍니다.

또한, A/V 외부 입력이 있는 네비게이션도 후방카메라 자동전환기능이 없더라도 모드 버튼을 통해 후방카메라를 사용이 가능합니다.

단, 위 목록 네비게이션중 펌웨어 업그레이드를 해야만 후방 자동 지원이 가능한 제품이 있으니 제조사에 문의하시기 바랍니다.

감사합니다.

7. 고객 지원

나센의 ‘세이프 가이드’는 고객님의 작은 소리까지 소중하게 생각합니다.

항상 고객님의 안전과 만족을 추구하는 기업이 되겠습니다.

제품 사용 시 문의사항 또는 A/S를 신속히 처리하여 고객님의 불편을 최소화 하도록 최선을 다 할 것을 약속 드립니다.

감사합니다.

- 나센 -

회 사 명 : N A C E N
(부설 : 세이프 가이드)

주 소 : 서울시 동대문구 휘경1동 112-43 3F

전 화 : 02-2243-9524~9525
02-2243-9527 (업체상담)

팩 스 : 02-2243-9523

Website : www.nacen.co.kr
www.carpclife.com